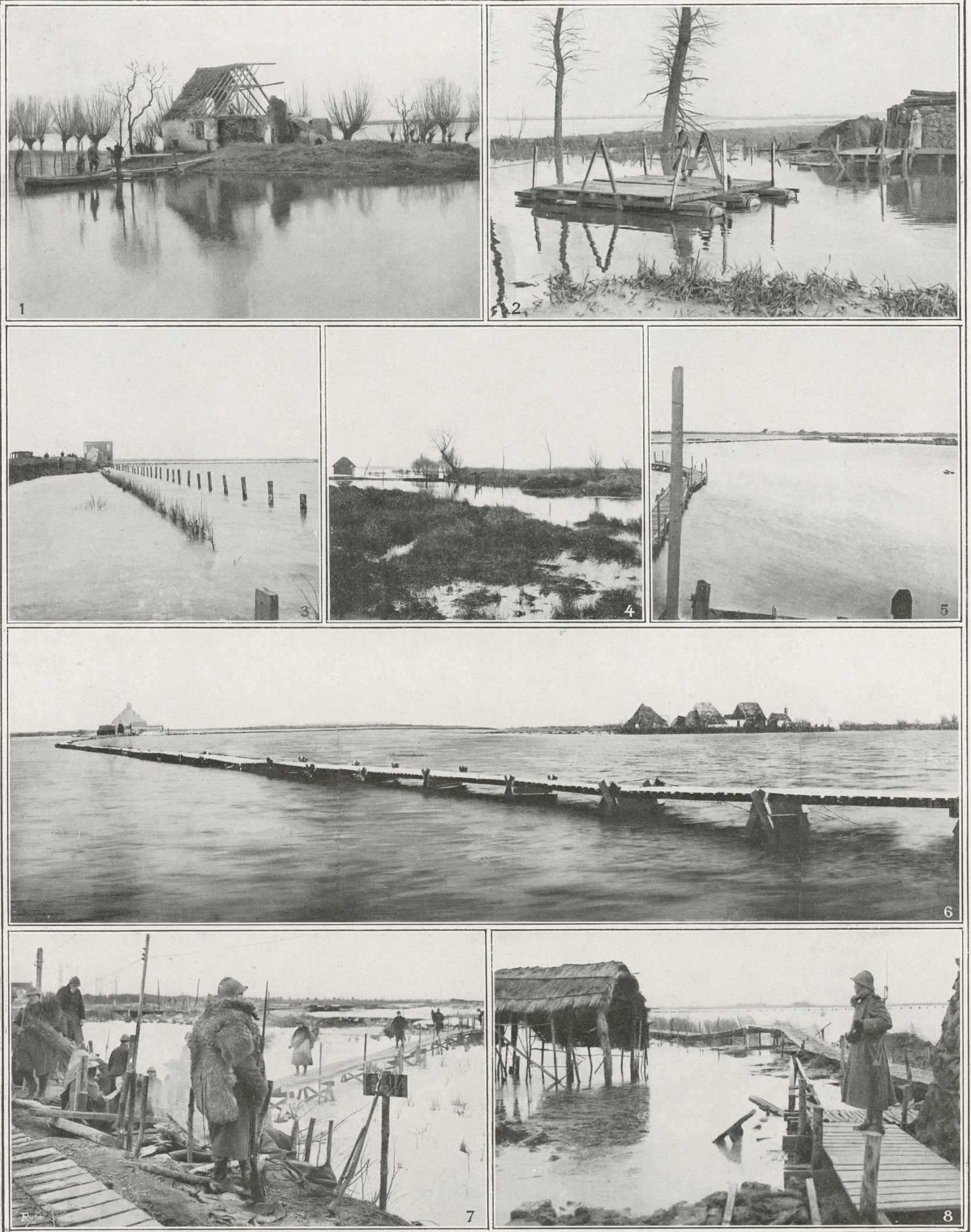


La Flandre Inondée — Flooded Flanders



Au moment de la bataille de l'Yser, l'armée belge tendit une inondation qui fut du plus utile concours; depuis lors le flot recouvre toujours une partie de la côte flamande. Voici quelques aspects de la Flandre inondée qui laissent à ceux qui la visitent une impression de désolation que rien ne saurait dépeindre. 1. Un poste dans le "secteur aquatique". 2. Une tête de pont. 3. L'inondation à Ramscapele. 4. L'inondation dans la partie méridionale du front. 5. Passerelle conduisant aux avant-postes. 6. Une vue panoramique de l'inondation. 7. Un avant-poste. 8. La passerelle du poste de la forge.

During the battle of the Yser, the Belgian army secured a very useful means of defence by flooding a great deal of the country. Since then, part of the Flemish coast has remained under water. Here are a few different aspects of flooded Flanders that keep those who have visited them under a deep impression of desolation nothing could depict. 1. A post in the "water sector". 2. A bridgehead. 3. The flooding at Ramscapele. 4. The inundation of the Southern part of the front. 5. Foot-bridge leading to the outposts. 6. Panoramic view of the floodings. 7. An outpost. 8. The foot-bridge at the post of the smithy.

LA BELGIQUE EN GUERRE

Texte par

MAURICE MAETERLINCK

CYRIEL BUYSSE

L. DUMONT-WILDEN

